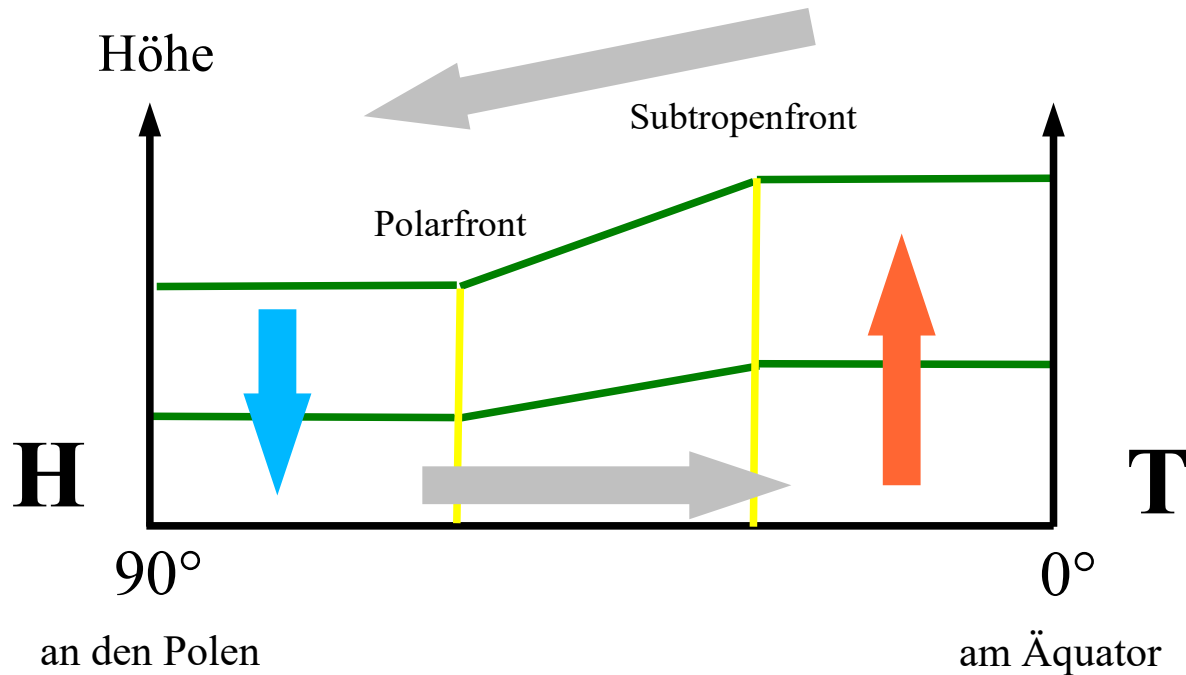
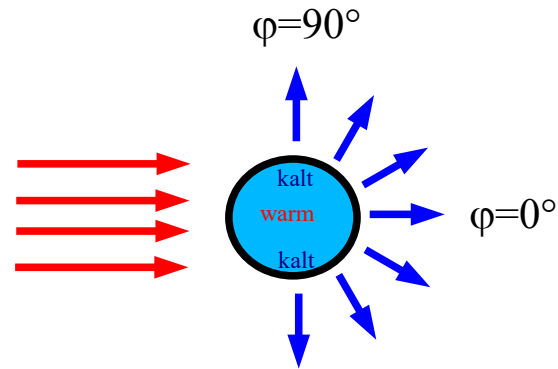
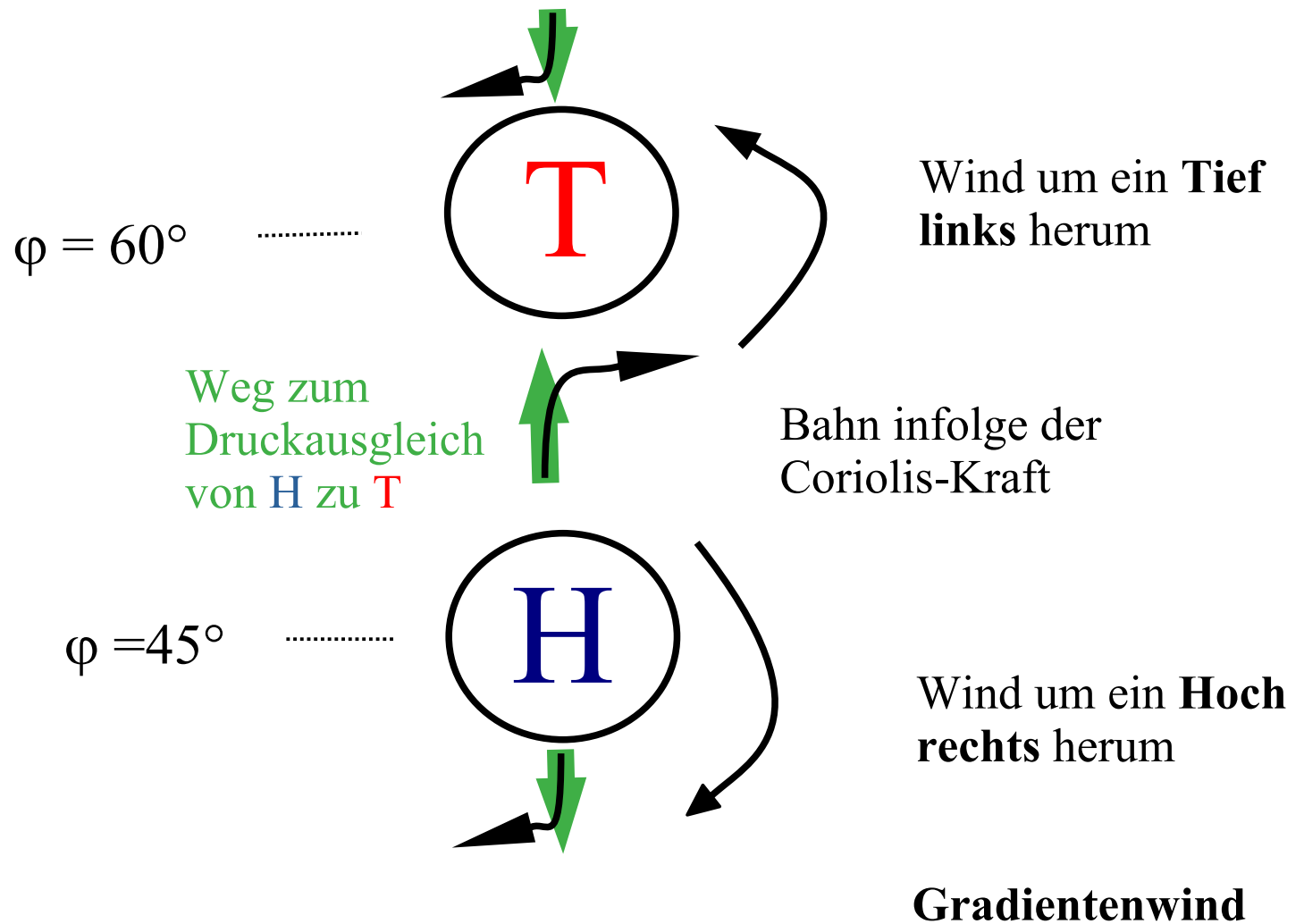


Wärmestrahlungsbilanz der Erde
zwischen **Bestrahlung** und **Abstrahlung**

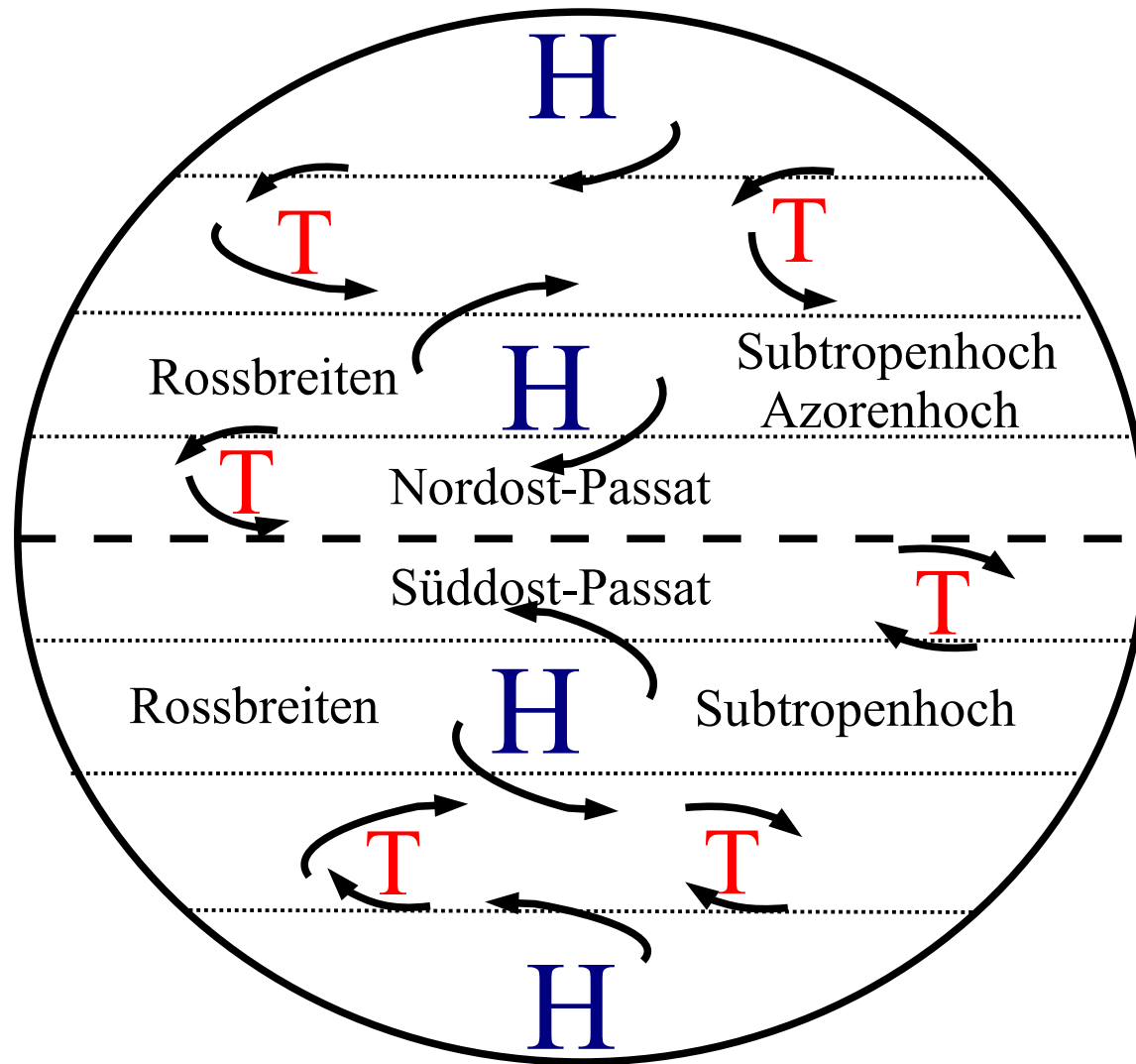


Druckflächenverlauf über der geographischen Breite



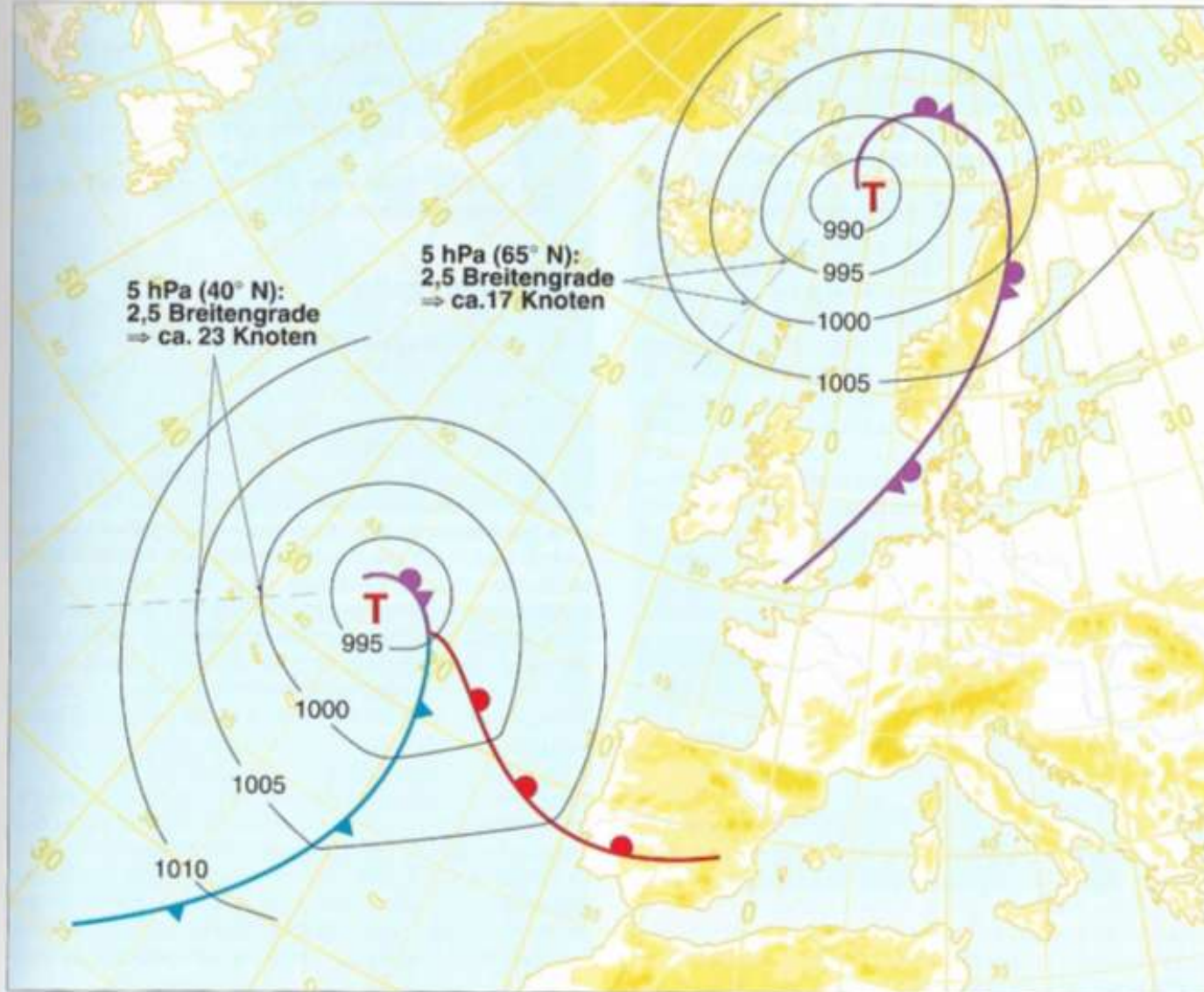
Coriolis-Kraft

Nordhalbkugel



Globale Drucksysteme mit dem resultierenden Wind

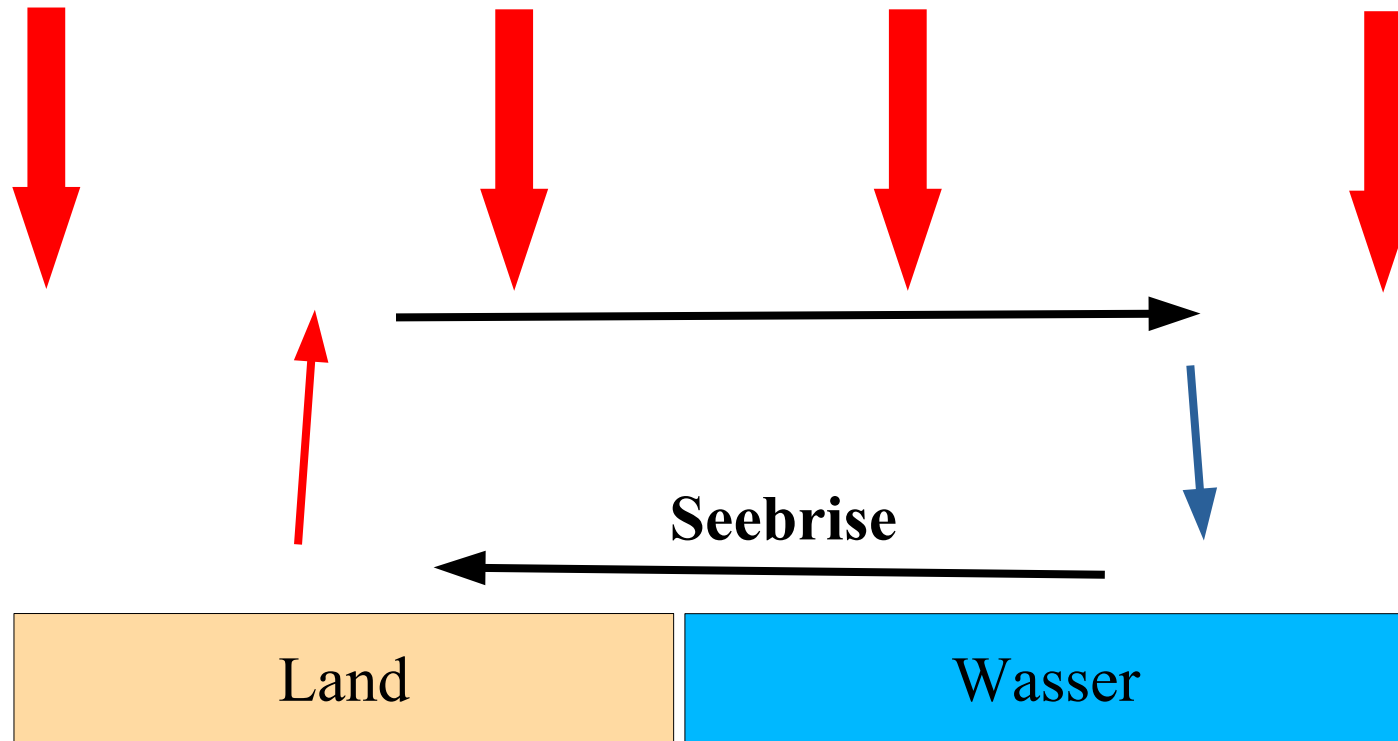
Abb. 2.2.8 Abhängigkeit des geostrophischen Windes von der geographischen Breite



Isobaren und Fronten

Quelle: Seewetter Das Autorenteam des Seewetteramtes, DSV-Verlag 2002, Hamburg

Lokale Winde – an Sonnentagen



Effekt bei Tag – in der Nacht kehrt er sich um

Seebrise